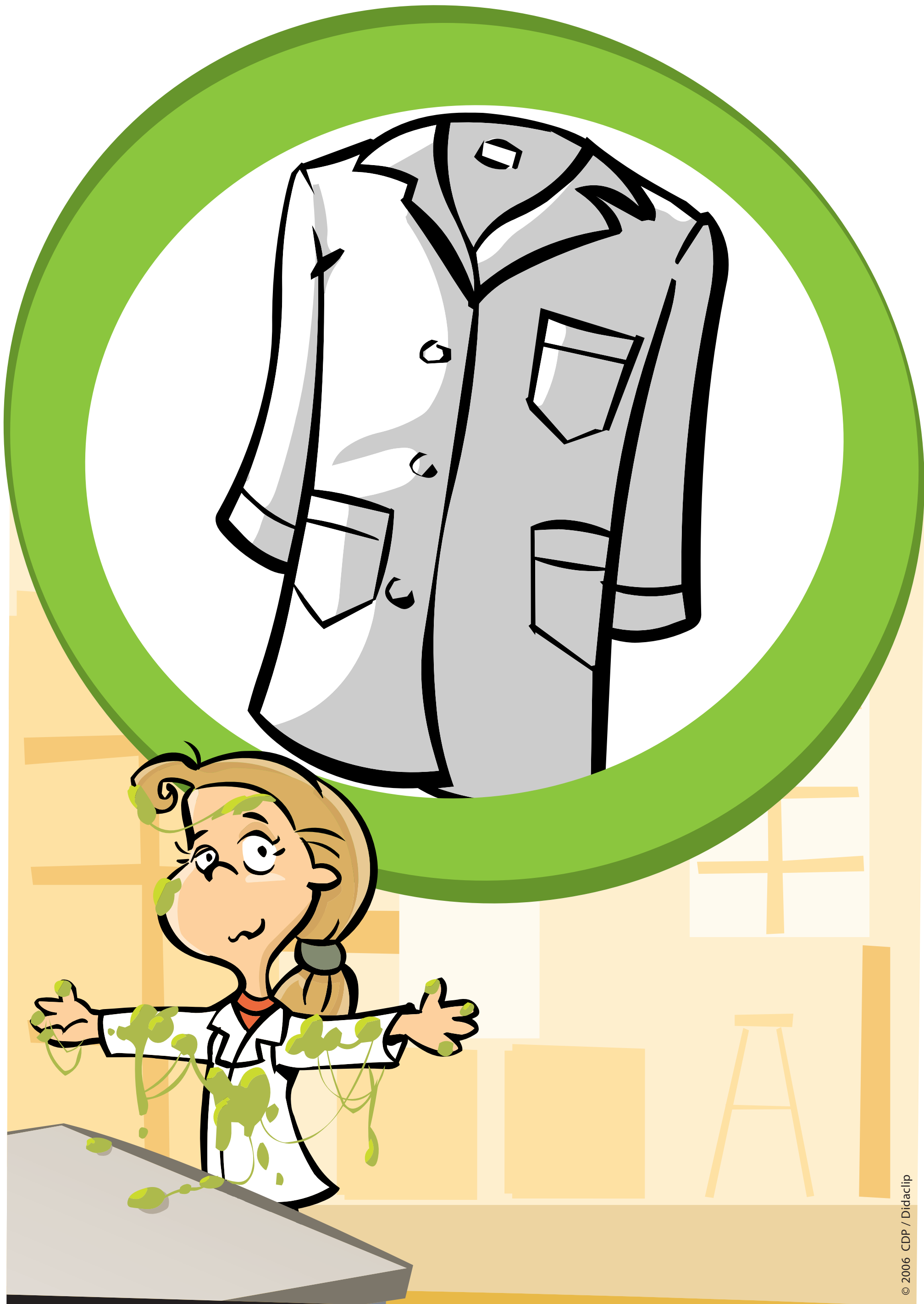




PORTER DES LUNETTES DE SÉCURITÉ
LORSQU'UNE ACTIVITÉ L'EXIGE



PORTER UN SARRAU
LORSQU'UNE ACTIVITÉ L'EXIGE (DÉVERSEMENT DE PRODUITS DANGEREUX)

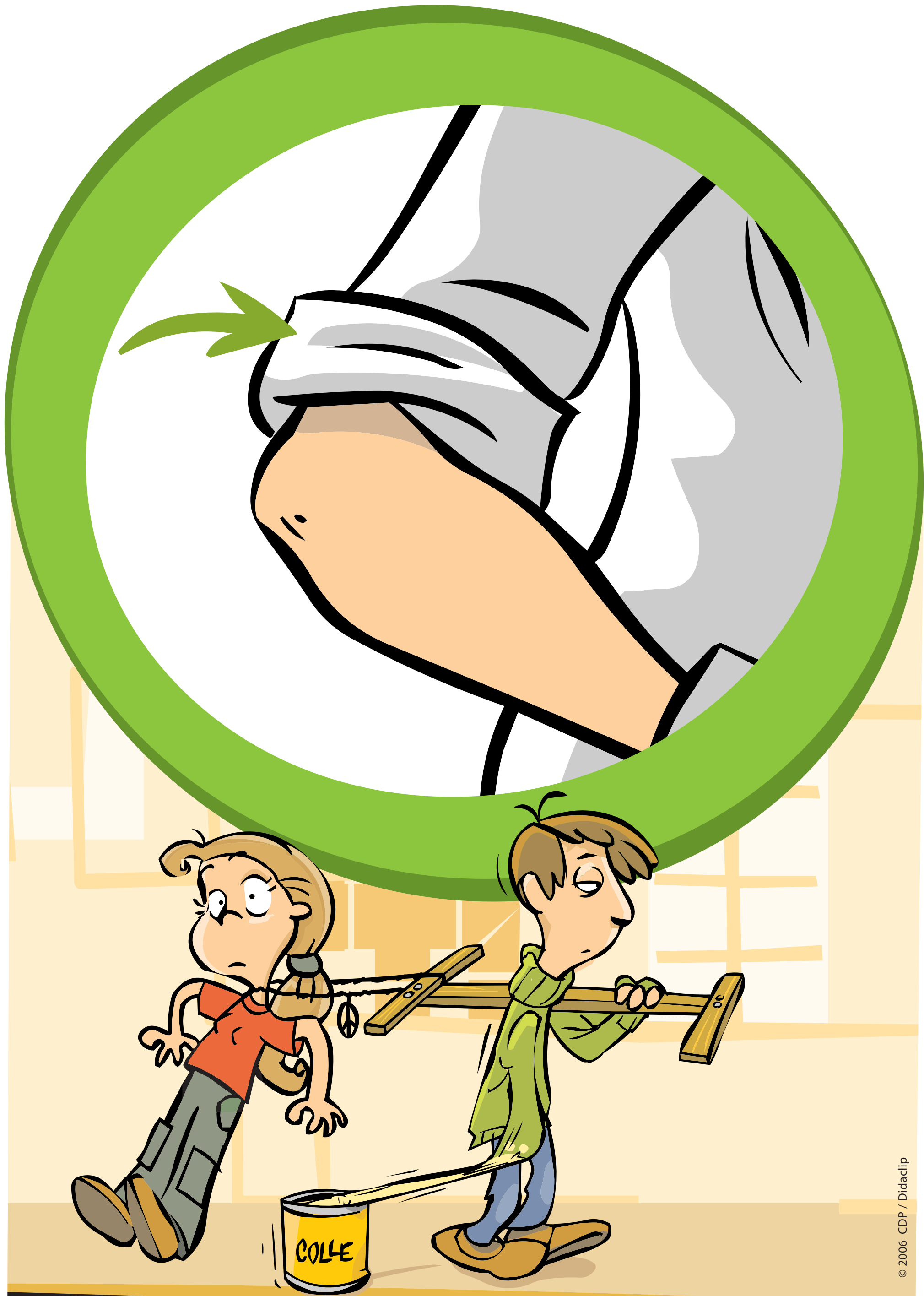


© 2006 CDP / Didaclic

NE PAS PORTER DE LENTILLES CORNÉENNES
(DES PARTICULES OU PRODUITS POURRAIENT SE LOGER DERRIÈRE)



ATTACHER SES CHEVEUX
LORSQU'ILS SONT LONGS



ENROULER LES MANCHES TROP LONGUES,
ÉVITER LES FOULARDS ET LES BIJOUX



ÉVITER LES VÊTEMENTS FAITS DE TISSUS INFLAMMABLES
(PAR EXEMPLE LE NYLON)



SE LAVÉR LES MAINS AVANT DE QUITTER
LE LABORATOIRE-ATELIER



NE PAS MANGER NI BOIRE DANS LE LABORATOIRE-ATELIER



RESPECTER LE MATÉRIEL
(NE PAS ENDOMMAGER LE MOBILIER, L'OUTILLAGE ET LES INSTRUMENTS)



NE PAS COURIR DANS LE LABORATOIRE-ATELIER



**NE PAS DÉRANGER CEUX ET CELLES QUI SONT AU TRAVAIL,
EN PARTICULIER LORSQU'ILS MANIPULENT DU MATÉRIEL DANGEREUX**



NE PAS SENTIR DE PRÈS UN PRODUIT CHIMIQUE
(PLUTÔT DÉPLACER L'AIR AVEC LA MAIN AU-DESSUS DE L'OUVERTURE EN L'APPROCHANT DU NEZ)



NE PAS MARCHER AVEC UN OBJET POINTU DIRIGÉ VERS LES AUTRES
(LE POINTER VERS LE SOL)



ÉVITER DE PORTER DES CHAUSSURES INADÉQUATES
(TELLES QUE SANDALES, CHAUSSURES À SEMELLE OU TALON SURÉLEVÉS)



NE PAS JETER N'IMPORTE QUOI DANS L'ÉVIER



NETTOYER ET RANGER L'ESPACE DE TRAVAIL AINSI QUE LE MATÉRIEL
AVANT DE QUITTER LE LABORATOIRE-ATELIER



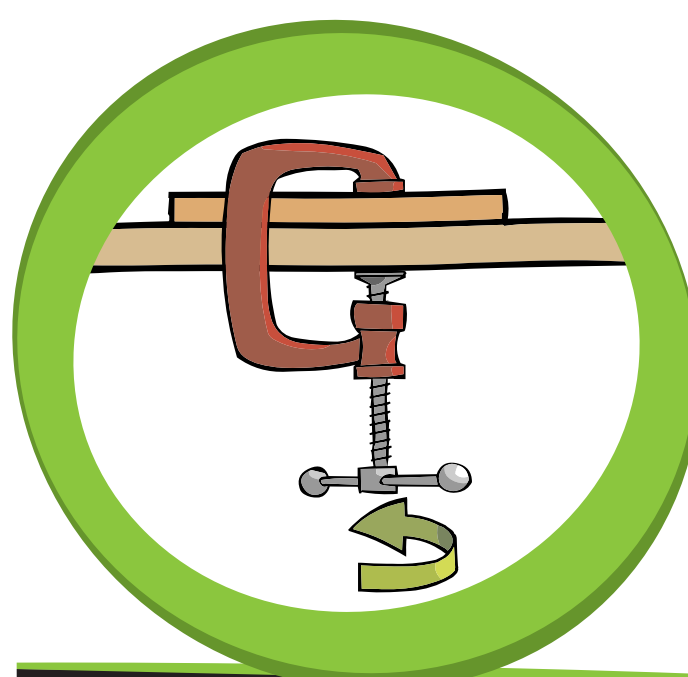
SUIVRE LES DIRECTIVES
SURTOUT LORSQU'ON UTILISE DES OUTILS COUPANTS



PRENDRE UNE BONNE POSTURE
LORSQU'ON UTILISE DIVERS OUTILS OU INSTRUMENTS



UTILISER UNE RÈGLE À AUGET SÉCURITAIRE,
LORSQUE DISPONIBLE, POUR GUIDER LES COUTEAUX UTILITAIRES



IMMOBILISER LES PIÈCES À FAÇONNER
OU PLACER L'OBJET CONTRE UNE BUTÉE



COUPER EN ÉLOIGNANT L'OUTIL DE SOI